

DMP 333i

- локальная настройка
- полевой корпус
- Exia
- высокоточный



Диапазоны	0...60 до 0...600 бар, избыточное, абсолютное
Осн. погрешность	0,1% ДИ
Выходной сигнал	4...20 мА
Интерфейс/Протокол	RS 232, RS 485 / HART, RS 485 / Modbus
Присоединение	M20x1,5; G 1/2"; G 1/4" и др.
Сенсор	Кремниевый тензорезистивный
t° среды	-40...-125 °С
Применение	Высокоточные интеллектуальные датчики для газов, пара и жидкостей, неагрессивных к нержавеющей стали

Интеллектуальные датчики серии DMP 333i представляют следующее поколение датчиков давления и являются дальнейшим развитием наших стандартных датчиков для промышленного применения. Датчики предназначены для универсального применения в промышленности и соответствуют высоким требованиям по точности и стабильности характеристик.

Механическая конструкция датчика выполнена в соответствии со стандартной схемой исполнения. В датчиках применён принципиально новый цифровой усилитель, основанный на микропроцессорной сборке, а также 16-битный аналого-цифровой преобразователь, что позволяет обойтись без применения дополнительного аналогового усилителя.

Блок обработки осуществляет активную компенсацию характеристик чувствительного элемента, таких как эффекты нелинейности, влияние температуры.

Области применения:

- мониторинг технологических процессов
- пневматические и гидравлические прессы
- технологии защиты окружающей среды
- исследовательские приложения
- измерение потребления газа и калориметрия

- Диапазоны давления от 0...60 бар до 0...600 бар (от 0...6 МПа до 0...60 МПа)
- Индивидуальная настройка диапазона по требованию заказчика
- Температурная погрешность менее 0,2% ДИ в диапазоне -20...80 °С
- Выходной сигнал: 4...20 мА / 2-х пров. 0...10 В / 3-х пров. и другие.
- Долговременная стабильность калибровочных характеристик
- Защита от короткого замыкания, смены полярности при подключении, электрического перенапряжения
- Прочная и надёжная конструкция для тяжёлых условий эксплуатации; защита от вибрационных нагрузок
- Продолжительный срок службы

Дополнительно:

- Цифровой интерфейс RS-232 для регулировки характеристик датчика (нулевая точка, диапазон, демпфирование)
- Цифровой интерфейс RS-485 (протокол HART или Modbus)
- Искробезопасное исполнение: 0ExiaIICT4
- Изготовление датчиков с требуемыми характеристиками под заказ



ТЕХНИЧЕСКИЕ ПАРАМЕТРЫ

DMP 333i

ДИАПАЗОНЫ ДАВЛЕНИЯ					
Номинальное давление P _N изб. [бар]	60	100	200	400	600
Номинальное давление P _N абс. [бар]	60	100	200	400	600
Максимальная перегрузка P _{max} [бар]	210	210	600	1000	1000
ВЫХОДНОЙ СИГНАЛ / ПИТАНИЕ					
Стандартное исполнение	Ток: 4...20 мА / 2-х пров. / U _B = 12...36 В Напряжение: 0...10 В / 3-х пров. / 14...36 В			Ex-версия: U _B = 14...28 В	
Дополнительно	Ток: 4...20 мА / 2-х пров. Напряжение: 0...10 В / 3х пров. Цифровой интерфейс RS-232, RS 485 для настройки калибровочных характеристик: (соответствующее ПО — необходимо) Смещение нулевой точки: 0...90% ДИ ¹⁾ Диапазон: 1:10 Демпфирование: 0...99,9 с 3-х пров. вариант с ЭС Binder 723 (7 контактный) 0...10 В / U _B = 14...36 В				
ХАРАКТЕРИСТИКИ					
Основная погрешность (нелинейность, гистерезис, воспроизводимость)	≤ ±(0,08+0,02 x номинальный / установленный диапазон)% ДИ				
Сопротивление нагрузки	Токовый выход, 2-проводное исполнение: R _{max} = [(U _B -U _{B min})/0,02] Ом				
Влияние отклонения напряжения питания и сопротивления нагрузки на погрешность	Напряжение питания: ≤ ±0,05% ДИ/10 В Сопротивление нагрузки: ≤ ±0,05% ДИ/кОм				
Долговременная стабильность	≤ ±(0,1 x номинальный / установленный диапазон)% ДИ / год				
Время отклика	≤ 40 мс				
ВЛИЯНИЕ ТЕМПЕРАТУРЫ					
Допускаемая приведённая погрешность [%ДИ]	≤ ±(0,2 x номинальный / установленный диапазон)				
[%ДИ / 10 К]	±(0,02 x номинальный / установленный диапазон)				
Диапазон термокомпенсации [°C]	-20...80				
ЭЛЕКТРОБЕЗОПАСНОСТЬ					
Сопротивление изоляции	> 100 МОм				
Защита от короткого замыкания	Постоянно				
Обрыв	Не повреждается, но и не работает				
Перегрузка по напряжению	-120...150 В постоянного напряжения (1 с при 25 °C)				
Электромагнитная совместимость	Излучение по EN 50081-2; защищённость по EN 50082-2				
Искробезопасный вариант исполнения	0ExiaIICT4 Максимальные безопасные величины: напряжение 28 В, ток 93 мА, мощность 660 мВт				
ТЕМПЕРАТУРНЫЙ ДИАПАЗОН					
Измеряемая среда [°C]	-25...125 / опция: -40...125				
Электроника / компоненты [°C]	-25...85				
Хранение [°C]	-40...125				
УСТОЙЧИВОСТЬ К МЕХАНИЧЕСКИМ ВОЗДЕЙСТВИЯМ					
Вибростойкость	10 g RMS (20...2000 Гц)				
Ударопрочность	100 g / 11 мс				
ЭЛЕКТРИЧЕСКОЕ ПРИСОЕДИНЕНИЕ					
Стандартное исполнение - IP 65	Разъем DIN 43650				
Дополнительно - IP 67	Разъем Binder 723 (5-конт.)	/ Разъем Binder 723 (7-конт.)	/ Разъем DIN 43650 (IP 67)		
	Разъем M12x1 (4-конт.)	/ Другое – под заказ			
МЕХАНИЧЕСКОЕ ПРИСОЕДИНЕНИЕ					
Стандартное исполнение	G 1/2" DIN 3852	/ M 20 x 1,5 DIN 3852	/ M 20 x 1,5 EN 837	/ G 1/2" EN 837	
Дополнительно	G 1/4" DIN 3852	/ G 1/4" EN 837	/ Другое – под заказ		
КОНСТРУКЦИОННЫЕ МАТЕРИАЛЫ					
Штуцер	Нержавеющая сталь 1.4571				
Корпус	Нержавеющая сталь 1.4301				
Уплотнение	NBR ²⁾				/ Другое исполнение – под заказ
Мембрана	Нержавеющая сталь 1.4435				
Контактирующие со средой части	Штуцер, уплотнение, мембрана				
ПРОЧЕЕ					
Потребление тока	25 мА max				
Вес	180-200 г				
Установочное положение	Любое				
Срок службы	> 100 x 10 ⁶ циклов нагружения				

(1) ДИ — Диапазон измерений.

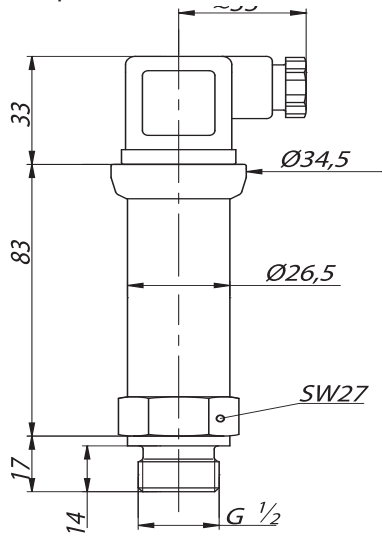
(2) NBR — нитриловый каучук.

РАЗМЕРЫ / СОЕДИНЕНИЯ

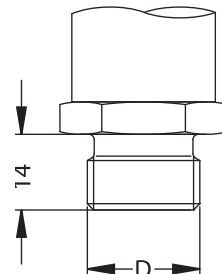
DMP 333i

Габаритные и присоединительные размеры

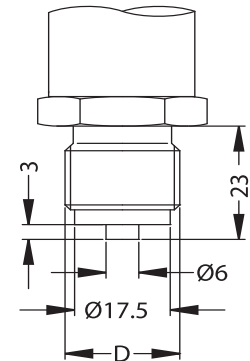
Стандарт



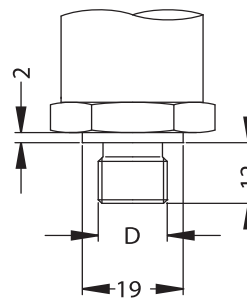
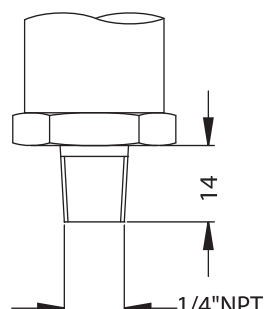
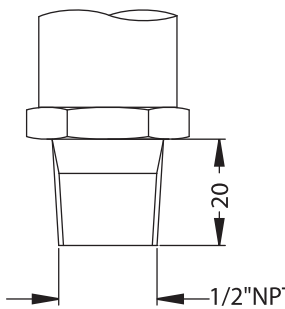
Дополнительно



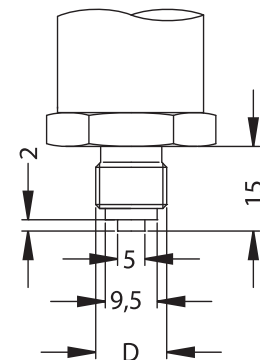
D, DIN3852	Код
G1/2"	100
M20x1.5	500



D, EN837	Код
G1/2"	200
M20x1.5	800



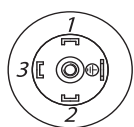
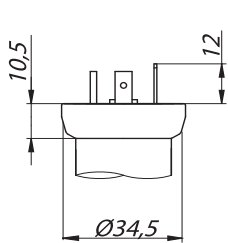
D, DIN3852	Код
G1/4"	300
M12x1.5	C00
M12x1	600
M10x1	700



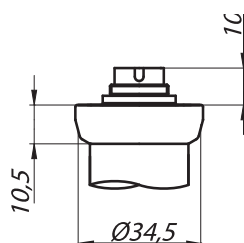
D, EN837	Код
G1/4"	400

Электрические разъёмы

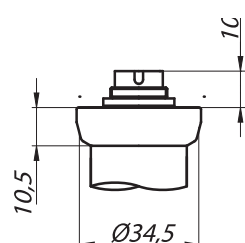
Стандарт



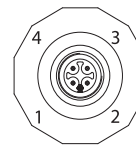
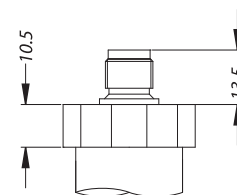
DIN 43650



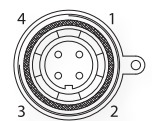
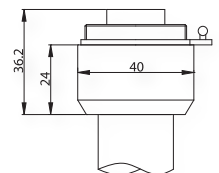
Binder 723 (5-конт.)



Binder 723 (7-конт.)

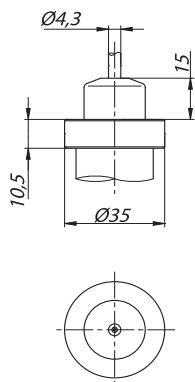


M12x1

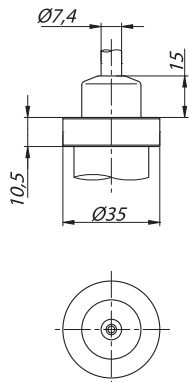


Buccaneer

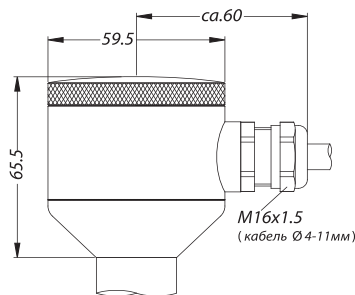
Дополнительно



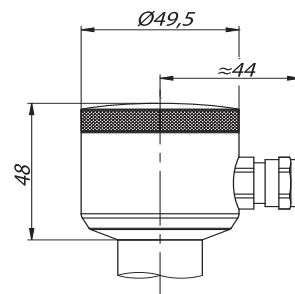
Кабельный ввод без трубки компенсации атмосферного давления



Кабельный ввод с трубкой компенсации атмосферного давления



Корпус для полевых условий



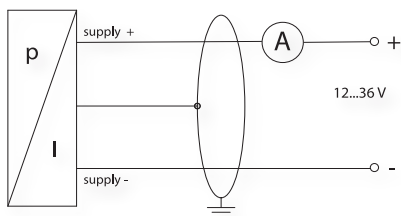
Компактный полевой корпус

Подключение выводов	Разъёмы					
	DIN 43650	Binder 723 (5-конт.)	Binder 723 (7-конт.)	M 12x1 (4-конт.)	Bussaneer (4-конт.)	Цвет провода
2-пров. исполнение: Питание + Питание - Защитное заземление	1 2 Клемма заземления	3 4 5	3 4 5	1 2 4	1 2 4	Белый Коричневый Оплётка
3-пров. исполнение: Питание + Питание - Сигнал + Защитное заземление	1 2 3 Клемма заземления	3 4 1 5	3 4 1 5	1 2 3 4	1 2 3 4	Белый Коричневый Зелёный Оплётка
RS-232 ¹⁾ RxD TxD CTS GND	-	-	4 5 6 7	-	-	-

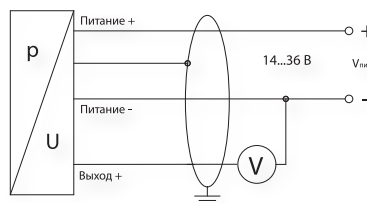
1) ПО, кабель и разъёмы для RS - 232 заказываются отдельно.

Схема подключения

2-проводное исполнение: 4...20 мА



3-проводное исполнение: 0...10 В



КОД ЗАКАЗА ДЛЯ DMP 333i

	DMP 333i	XXX	XXXX	X	X	XXX	XXX	X	XXX
ИЗМЕРЯЕМОЕ ДАВЛЕНИЕ									
	Избыточное (70...600 бар)	130							
	Абсолютное (70...600 бар)	131							
ДИАПАЗОН Перегрузка									
	0...60 бар	210,0 бар	6002						
	0...100 бар	210,0 бар	1003						
	0...200 бар	600,0 бар	2003						
	0...400 бар	1000,0 бар	4003						
	0...600 бар	1000,0 бар	6003						
	другой (при заказе указать диапазон и ед. измерения)		9999						
ВЫХОДНОЙ СИГНАЛ									
	4...20 мА / 2-х пров.			1					
	0...10 В / 3-х пров.			3					
	4...20 мА / 2-х пров. / OExialICT4			E					
	Интерфейс RS-485 / протокол HART			1D					
	Интерфейс RS-485 / протокол Modbus RTU			2D					
	4...20 мА / HART			H					
	Другой (указать при заказе)			9					
ОСНОВНАЯ ПОГРЕШНОСТЬ									
	0,10%				1				
	0,1 % + калибровка на диапазон заказчика (без сертификата калибровки)				I				
	Другая (указать при заказе)				9				
	0,10% с протоколом				P				
ЭЛЕКТРИЧЕСКОЕ ПРИСОЕДИНЕНИЕ									
	Разъем DIN 43650 (IP 65)					100			
	Разъем Binder 723 5-конт. (IP 67)					200			
	Кабельный ввод PG7 / 2 м кабеля (IP 67)					400			
	Разъем Виссапег (IP 68)					500			
	Полевой корпус из нерж. стали					800			
	Увеличение степени защиты до IP 67 (для разъема DIN 43650)					E00			
	Разъем M12x1 (4-конт.) (Binder 713)					M00			
	Разъем Binder 723 7-конт. (IP 67) (для RS 232)					A00			
	Кабельный ввод с трубкой компенсации атмосферного давления					TR0			
	Кабельный ввод без трубки компенсации атмосферного давления					TA0			
	Другое (указать при заказе)					999			
МЕХАНИЧЕСКОЕ ПРИСОЕДИНЕНИЕ									
	G 1/2" DIN 3852						100		
	G 1/2" EN 837-1/-3 (манометрическое)						200		
	G 1/4" DIN 3852						300		
	G 1/4" EN 837-1/-3 (манометрическое)						400		
	M20x1,5 DIN 3852						500		
	M12x1 DIN 3852						600		
	M10x1 DIN 3852						700		
	M20x1,5 EN 837-1/-3 (манометрическое)						800		
	1/2" NPT (К 1/2" по ГОСТ 6111-52)						N00		
	1/4" NPT (К 1/4" по ГОСТ 6111-52)						N40		
	Другое (указать при заказе)						999		
УПЛОТНЕНИЕ									
	Витон (FKM)							1	
	Без уплотнений - сварка (только для EN 837-1/-3; P _N < 170 бар)							2	
	EPDM (до 100 бар) (до 160 бар)							3	
	NBR (до 600 бар)							5	
	Другое (указать при заказе)							9	
ИСПОЛНЕНИЕ									
	Стандартное (адаптирован к эксплуатации в РФ)								11R
	Интерфейс RS 232 (только с разъёмом Binder 723 7-конт.)								121
	Двухдиапазонное								02R
	Трёхдиапазонное								03R
	С подстройкой нулевого значения								0ZR
	другое (указать при заказе)								999
	Другое (указать при заказе)								999

Пример

DMP 333i 130-6002-1-1-100-100-1-11R

КОД ЗАКАЗА ДЛЯ DMP 333i (продолжение)

ДОПОЛНИТЕЛЬНЫЕ ПАРАМЕТРЫ (Только при выборе выходного сигнала 1D и 2D)	
RS 485, питание 8...15 В	141
RS 485, питание 10...36 В	142
RS 485, питание 3,3...5 В	143
РЕЖИМ ИЗМЕРЕНИЙ (При выборе выходного сигнала 1D - RS 485/HART)	
Непрерывный (стандарт)	A
По запросу	B
СКОРОСТЬ (При выборе выходного сигнала 1D - RS 485/ HART)	
1200 бод (стандарт)	1200
2400 бод	2400
ТЕРМОКОМПЕНСАЦИЯ (При выборе выходного сигнала 1D - RS 485/HART)	
0...70 С (стандарт).	1
-20...80 С	2
КОНТРОЛЬ ЧЕТНОСТИ (При выборе выходного сигнала 2D - RS 485/Modbus RTU)	
чет	S
нечет	L
нет	O
СКОРОСТЬ (При выборе выходного сигнала 2D - RS 485/Modbus RTU)	
4800 бод (стандарт)	4800
9600 бод	9600
19200 бод	19200
38400 бод	38400
ТЕРМОКОМПЕНСАЦИЯ (При выборе выходного сигнала 2D - RS 485/Modbus RTU)	
0...70 С (стандарт)	1
-20...80 С	2

Перенастройка диапазона и корректировка нулевого значения производится с помощью конфигур. ADAPT-100 (приобретается отдельно).

ПРИНАДЛЕЖНОСТИ

ЭЛЕКТРИЧЕСКИЕ	МЕХАНИЧЕСКИЕ	ПРОЧЕЕ
Доп. эл. розетки	Демпферы гидроудара	Блоки питания
Доп. кабели	Приварные адаптеры	Конфигураторы
		Индикаторы

Подробнее ознакомиться с полным перечнем аксессуаров и их характеристиками Вы можете на сайте <http://www.bdsensors.ru> в разделе [Принадлежности](#)